



# SAVEWOOD

Инструкция по монтажу  
декоративного ограждения SW Arbor



## Комплектация



Столб  
120x120



Столб  
промежуточный  
70x70



Перила  
86x32



Брус универсальный  
70x41



Балясина  
50x31



Крышка столба  
130x130



Крепление балясины  
42x24



Втулка  $\varnothing$  12 L=120  
Болт DIN 912 M8



Армирующий столб  
 $\varnothing$  12 L=500



Уголок  
65x35

## Дополнительные инструменты



Дрель



Отвертка  
крестовая



Сверло по металлу  
13 мм



Сверло по металлу  
3 мм



Шаблон для установки  
креплений балясин



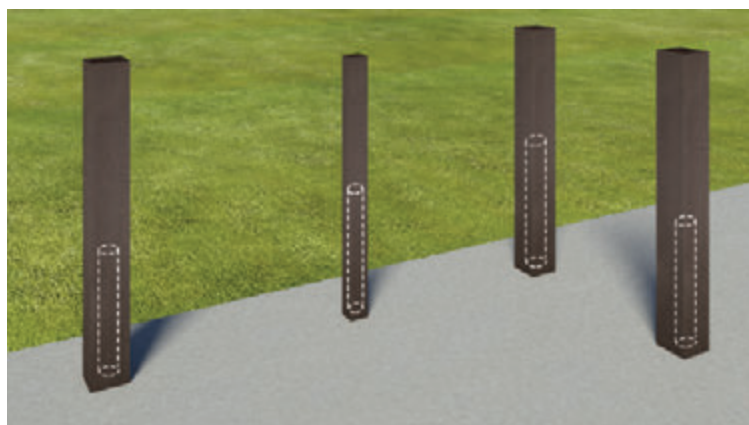
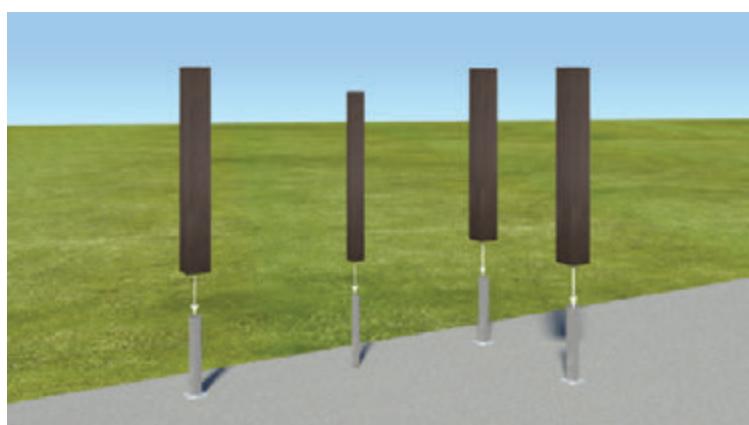
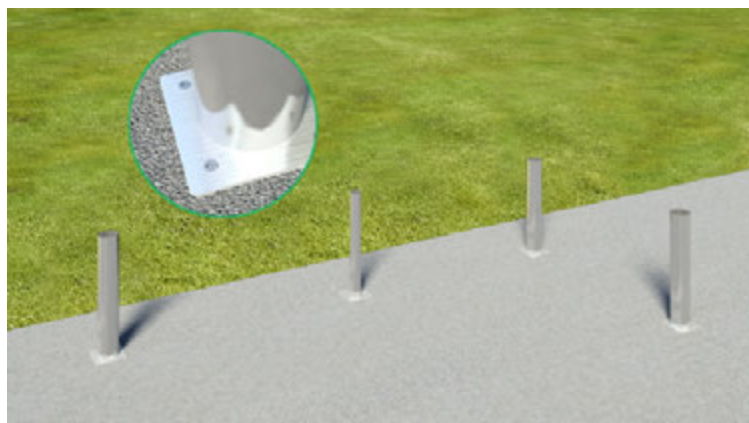
Саморезы  
3,5x25 и 3,5x45

## Подготовка к монтажу

Столбы декоративного ограждения SW Arbor монтируются на металлические армирующие столбы высотой 500 мм.

Армирующие столбы устанавливаются на основании террасы и закрепляются анкерами.

На установленные армирующие столбы надеваются столбы ограждения SW Arbor, чередуя большие и малые столбы. На углах ограждения необходимо разместить большие столбы.



## Монтаж столбов

Просверлить отверстия диаметром 13 мм в каждом столбе.

В угловых столбах необходимо просверлить два отверстия глубиной 100 мм на разной высоте на разных гранях.

В промежуточных столбах просверлить отверстия на противоположных гранях.

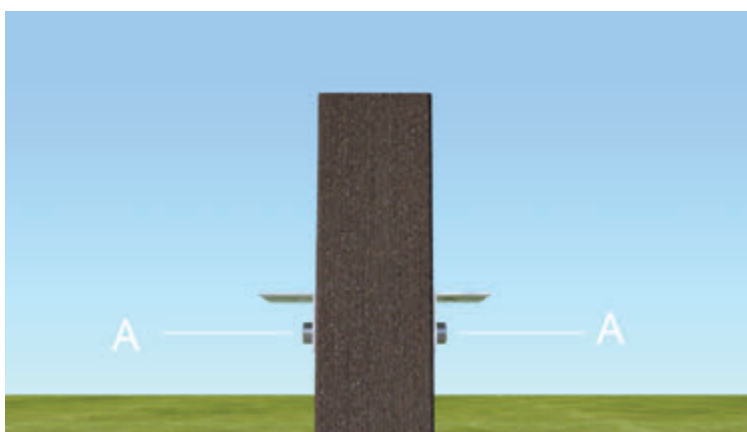
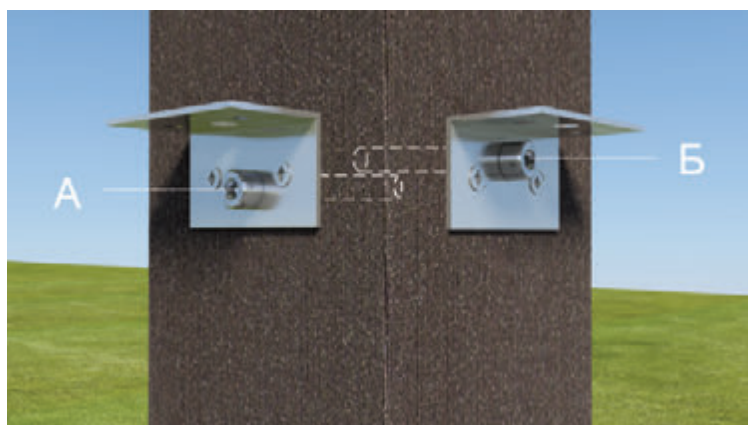
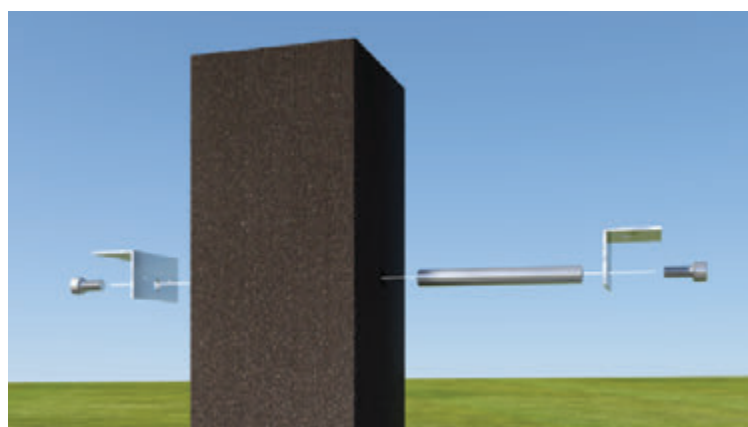
Вставить в полученные отверстия промежуточных столбов втулку, с обеих сторон закрепить уголки с помощью саморезов и болтов.

Для угловых столбов необходимо укоротить втулку до 100 мм (обрезать по насечке).

Втулки должны располагаться одна над другой.

Установить втулки в первый уголок в отверстие "А", во второй уголок - в отверстие "Б".

На промежуточных столбах уголки располагаются на одной высоте.





## Установка перил

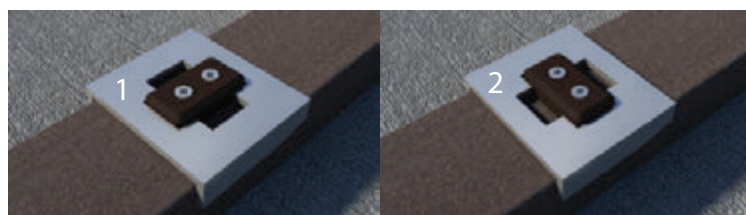
Для того, чтобы сохранить одну высоту перил, высота поверхности уголка, закрепленного на большом столбе, должна совпадать с высотой малого столба.

Замерить расстояния между столбами, отрезать перила соответствующей длины. Прикрепить перила к установленным на столбы уголкам. Зафиксировать саморезами 3,5x25.

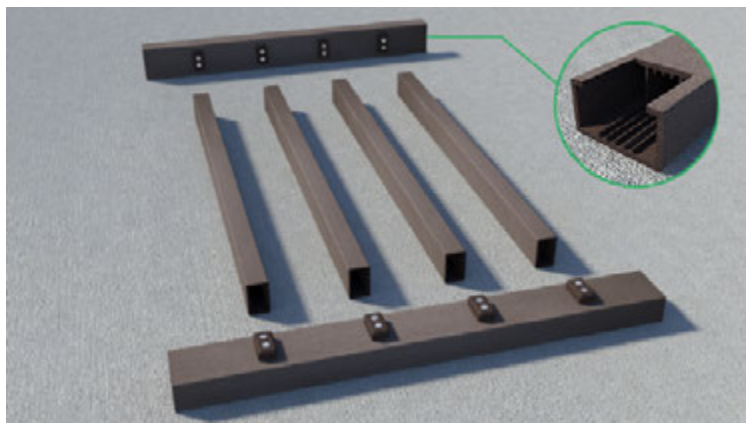


## Сборка секции ограждения

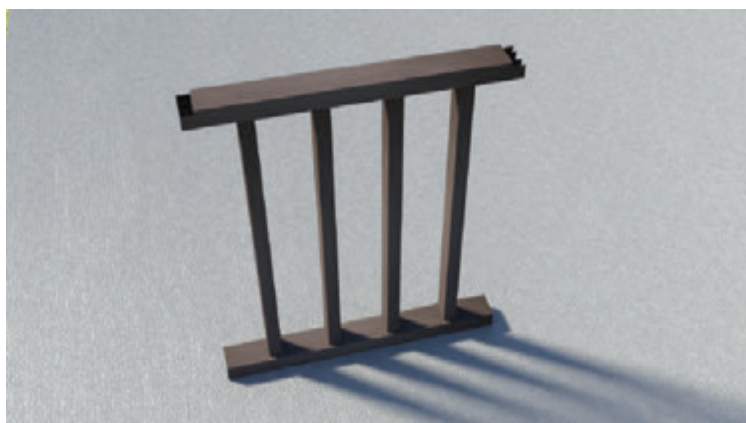
Существует два варианта сборки секции ограждения. Крепить балясины можно вдоль (1) и поперек (2). С помощью шаблона разметить и закрепить крепления для балясин.



В верхнем подбалясеннике выпилить ниши для уголков.



Соединить элементы секции.

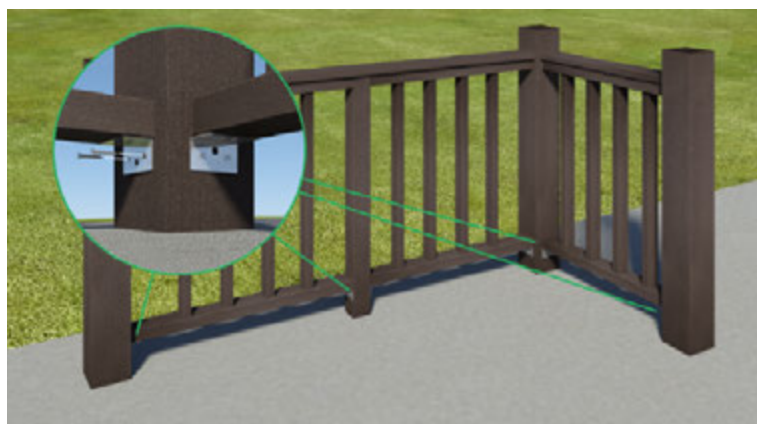


## Окончание сборки ограждения

Собранную секцию ограждения вставить под перила.



По краям подблясенника закрепить уголки.  
Закрепить секцию саморезами 3,5x25.



Надеть на столбы крышки.

